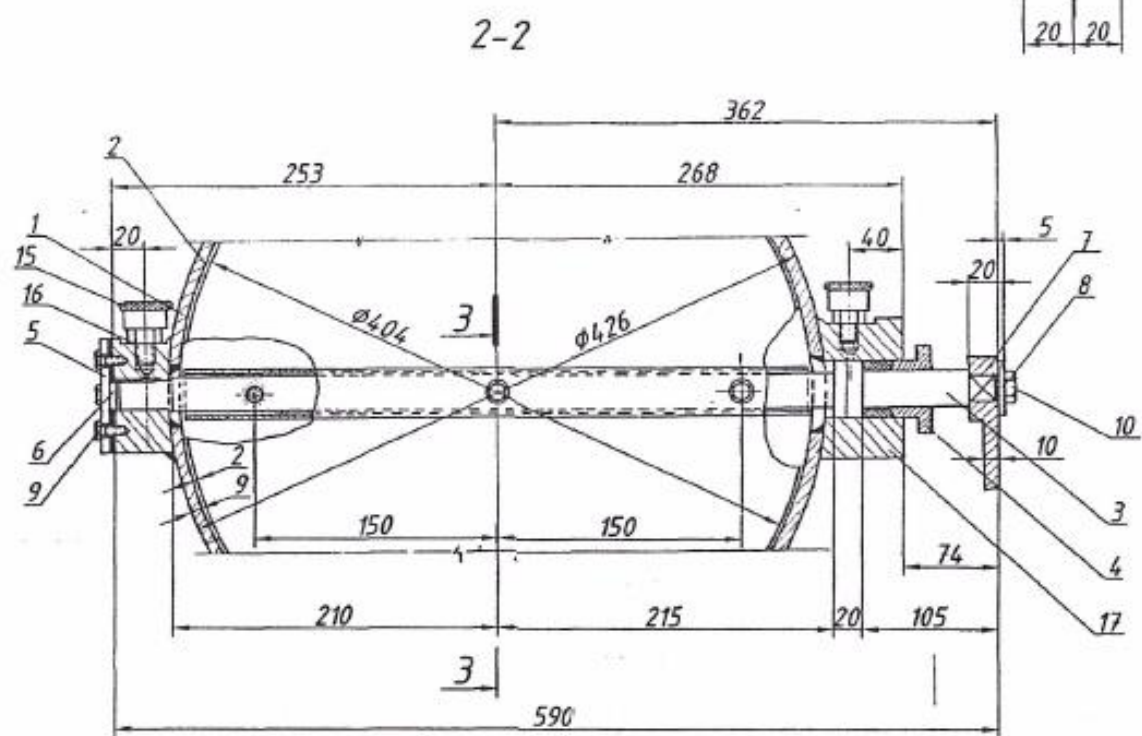
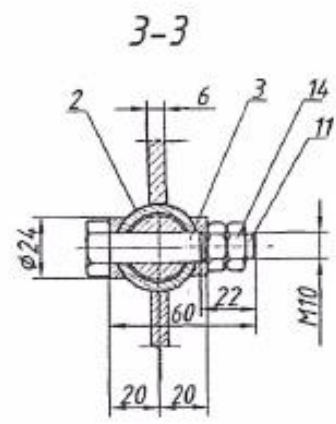
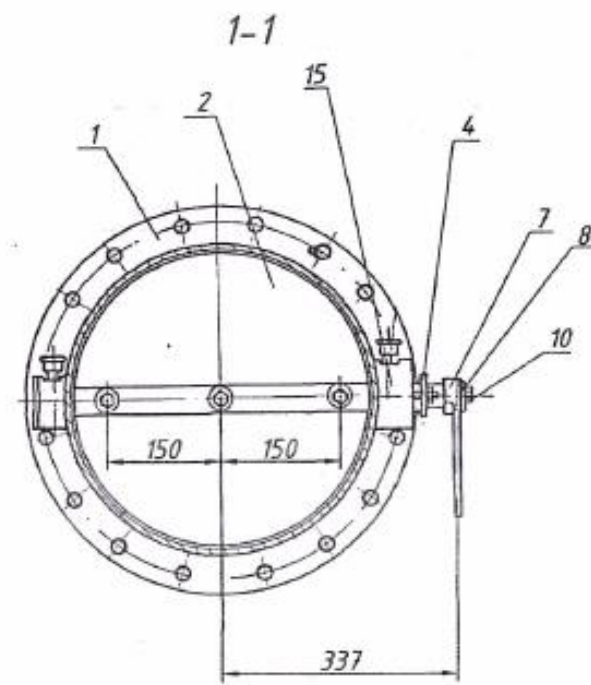
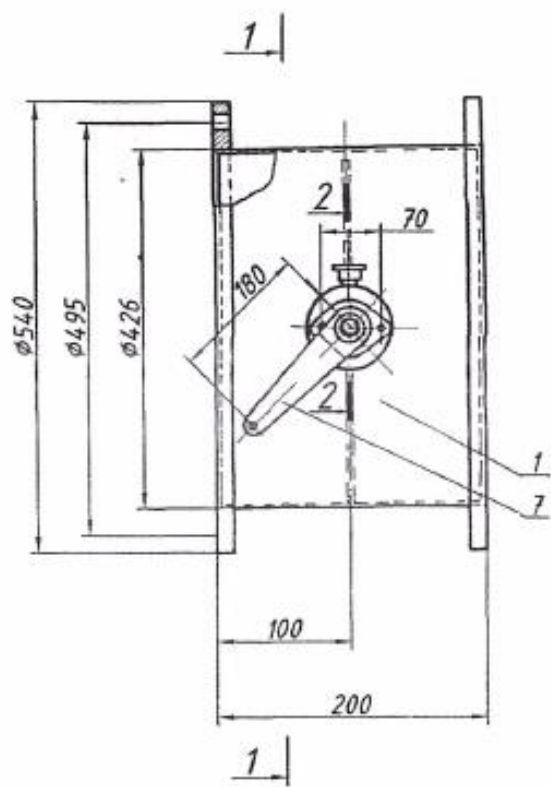


Согласовано: *В.В.* Р.В. Харчи Механик КЧ

13714



СПЕЦИФИКАЦИЯ МЕТАЛЛА							
Поз.	Наименование	Кол. шт.	Материал	1м/п	Общ.	№ черт. ГОСТ	Примечание
				Масса (кг)	Масса (кг)		
1	Корпус клапана	1	Ст 3 сп	70,5	70,5	ДСТУ 2651:2005	-
2	Дроссель	1	Ст 3 сп	8,14	8,14	ДСТУ 2651:2005	-
3	Ось дросселя	1	Ст 3 сп	2,4	2,4	ДСТУ 2651:2005	-
4	Сальник	1	Ст 3 сп	0,4	0,4	ДСТУ 2651:2005	-
5	Крышка Ø80	1	Ст 3 сп	0,19	0,19	ДСТУ 2651:2005	-
6	Шайба упорная Ø19	1	Ст 3 сп	0,012	0,012	ДСТУ 2651:2005	-
7	Рычаг	1	Ст 3 сп	0,6	0,6	ДСТУ 2651:2005	-
8	Шайба Ø40	1	Ст 3 сп	0,026	0,026	ДСТУ 2651:2005	-
9	Болт М6 х 16	1	Ст 3 сп	0,007	0,007	ДСТУ 2651:2005	-
10	Болт М12 х 23	1	Ст 3 сп	0,048	0,048	ДСТУ 2651:2005	-
11	Болт специальный Ø12 х 60	3	Ст 3 сп	0,08	0,24	ДСТУ 2651:2005	-
12	Шпилька М12, l=35	2	Ст 3 сп	0,35	0,7	ДСТУ 2651:2005	-
13	Гайка М12	2	Ст 3 сп	0,024	0,048	ДСТУ 2651:2005	-
14	Гайка М10	6	Ст 3 сп	0,01	0,07	ДСТУ 2651:2005	-
15	Масленка колпачковая	2	-	0,15	0,3	-	-
16	Прекладка Ø80/20	1	-	-	-	-	-

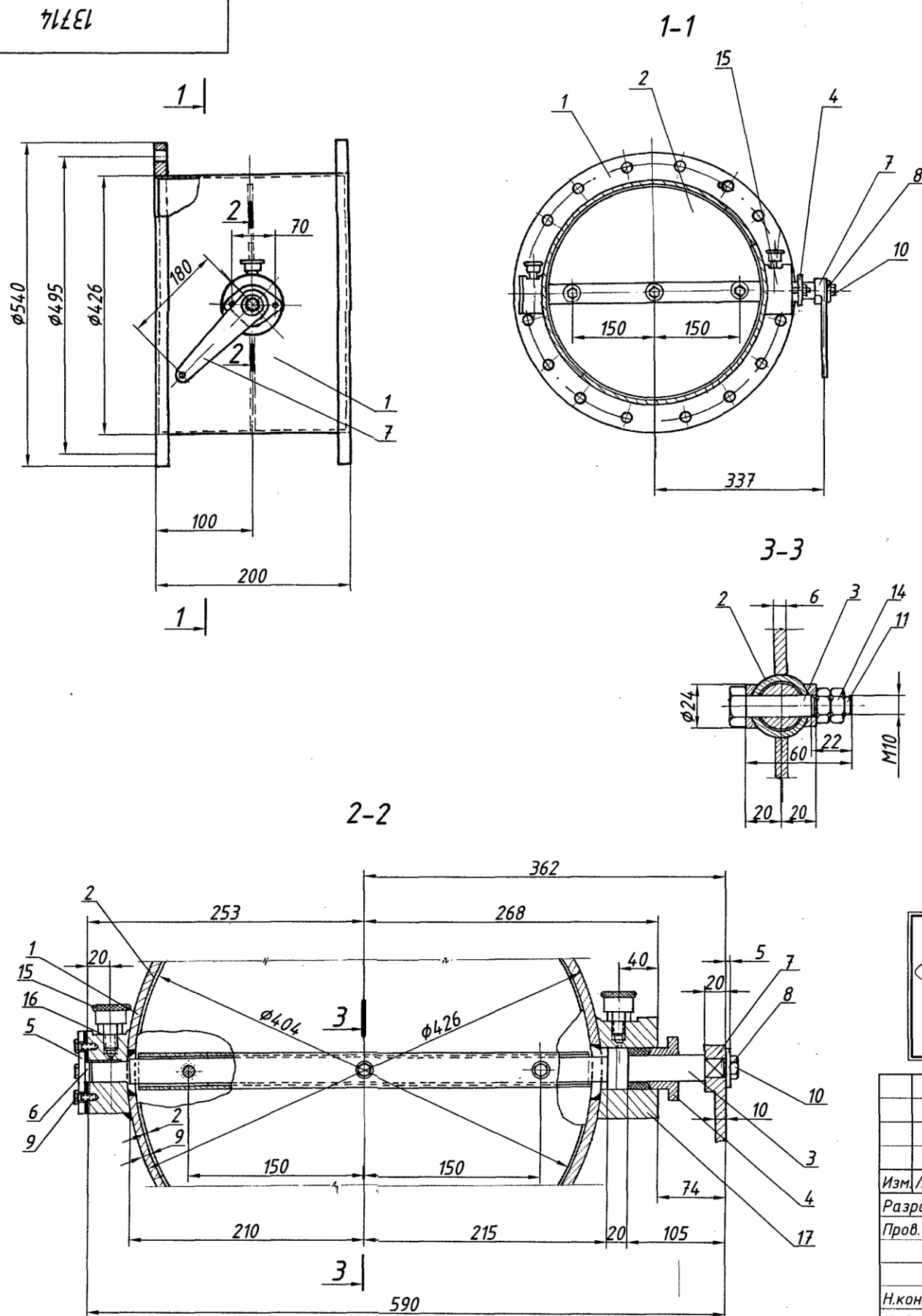
ОРИГИНАЛ

ЧАО "ЮЖКОКС"
Утверждена:
Директор по циркулингу
Милов А.И.
-43- 09 2024 г.

Перечень чертежей проекта			
Поз.	Наименование	№ черт. ГОСТ	Примечание
1	Дроссельный клапан Ду 400 l=200	13714	-
2	Корпус клапана	13715	-
3	Дроссель	27194.3	-
4	Ось дросселя	27194.4	-
5	Сальник	11156.4	-
6	Крышка подшипника	11156.5	-
7	Шайбы	11156.6	-
8	Рычаг	11156.7	-

Изм.	Лист	№ Докум.	Подпись	Дата
Разраб.	Корчагин			09.24
Пров.	Калашников			09.24
Н.контр.	Филичев			09.24
Чтв	Калашников			09.24

Каксовый цех		13714		
Дроссельный клапан Ду 400, l=200		Лит.	Масса	Масштаб
		И	83,1	1:4
Общий вид		Лист	1	Листов 8
ЧАО "ЮЖКОКС" г. Каменское				



СПЕЦИФИКАЦИЯ МЕТАЛЛА							
Поз.	Наименование	Кол. шт.	Материал	1м/п	Общ.	№ черт. ГОСТ	Примечание
				Масса	(кг)		
1	Корпус клапана	1	Ст 3 сп	70,5	70,5	ДСТУ 2651:2005	-
2	Дроссель	1	Ст 3 сп	8,14	8,14	ДСТУ 2651:2005	-
3	Ось дросселя	1	Ст 3 сп	2,4	2,4	ДСТУ 2651:2005	-
4	Сальник	1	Ст 3 сп	0,4	0,4	ДСТУ 2651:2005	-
5	Крышка Ø80	1	Ст 3 сп	0,19	0,19	ДСТУ 2651:2005	-
6	Шайба упорная Ø19	1	Ст 3 сп	0,012	0,012	ДСТУ 2651:2005	-
7	Рычаг	1	Ст 3 сп	0,6	0,6	ДСТУ 2651:2005	-
8	Шайба Ø40	1	Ст 3 сп	0,026	0,026	ДСТУ 2651:2005	-
9	Болт М6 х 16	1	Ст 3 сп	0,007	0,007	ДСТУ 2651:2005	-
10	Болт М12 х 23	1	Ст 3 сп	0,048	0,048	ДСТУ 2651:2005	-
11	Болт специальный Ø12 х 60	3	Ст 3 сп	0,08	0,24	ДСТУ 2651:2005	-
12	Шпилька М12, l=35	2	Ст 3 сп	0,35	0,7	ДСТУ 2651:2005	-
13	Гайка М12	2	Ст 3 сп	0,024	0,048	ДСТУ 2651:2005	-
14	Гайка М10	6	Ст 3 сп	0,01	0,07	ДСТУ 2651:2005	-
15	Масленка колпачковая	2	-	0,15	0,3	-	-
16	Прокладка Ø80/20	1	-	-	-	-	-

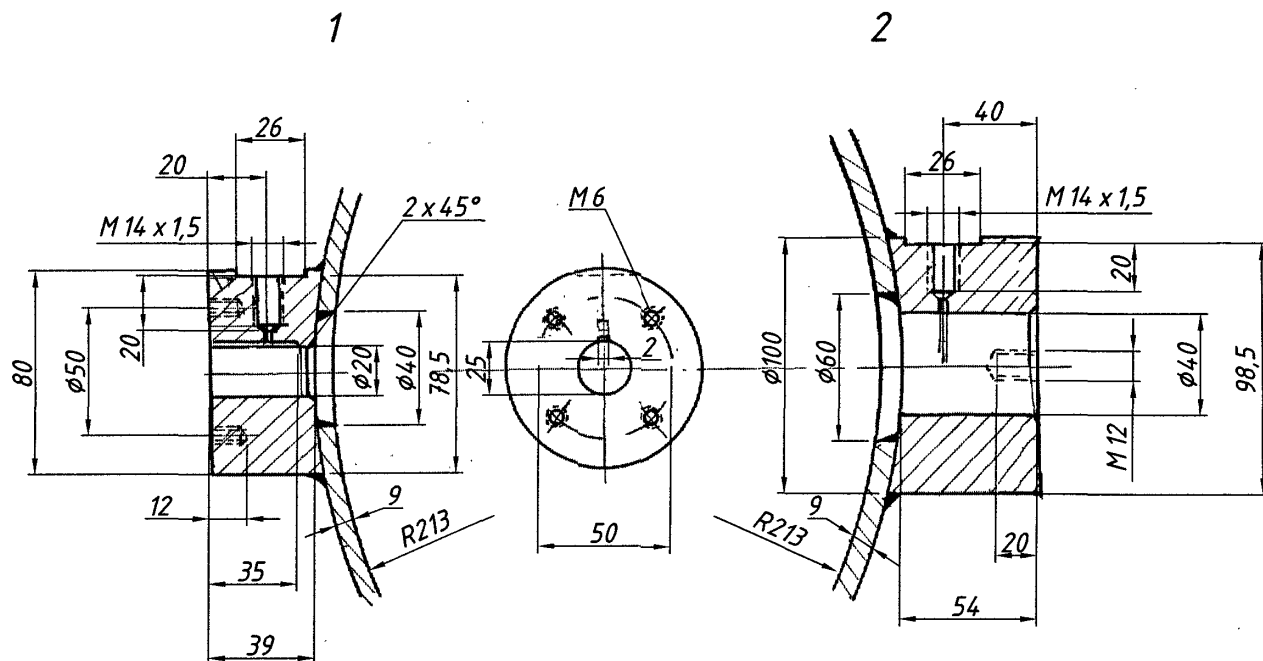
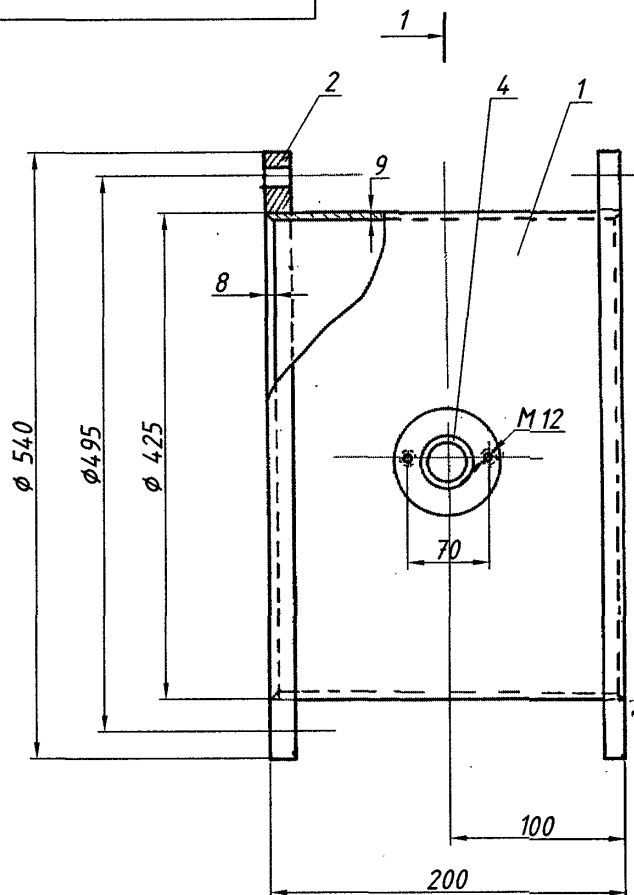
ОРИГІНАЛ

ЧАО "ЮЖКОКС"
Утверждено:
Директор по инжинирингу
Милов А.И.
"23" 09 2024 г.

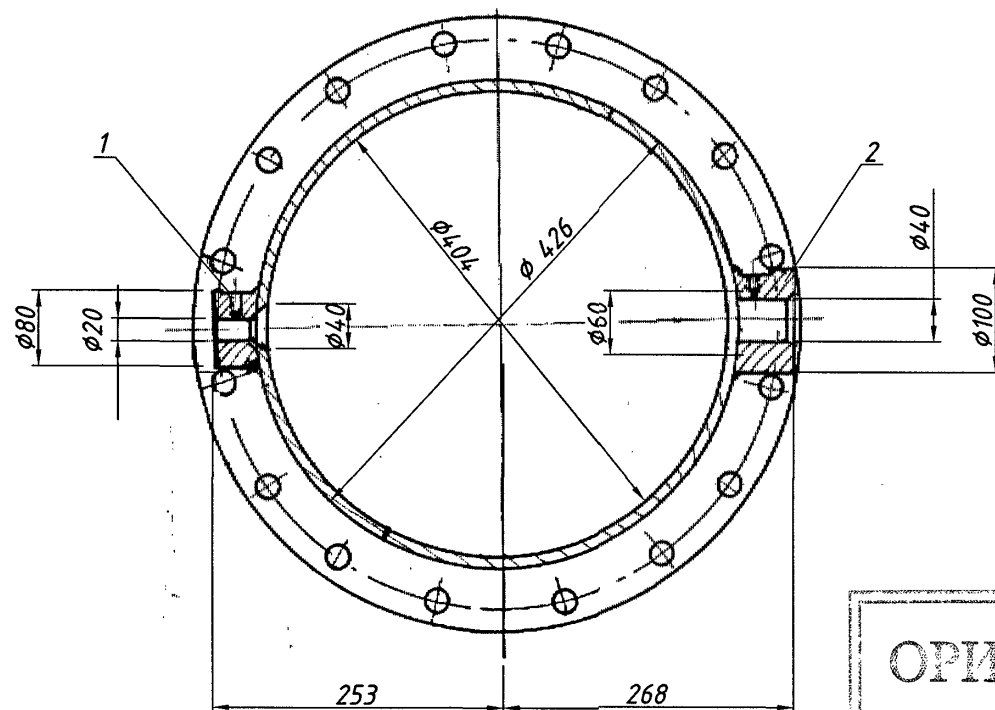
Перечень чертежей проекта			
Поз.	Наименование	№ черт. ГОСТ	Примечание
1	Дроссельный клапан Ду 400 l=200	13714	-
2	Корпус клапана	13715	-
3	Дроссель	271943	-
4	Ось дросселя	271944	-
5	Сальник	11156.4	-
6	Крышка подшипника	11156.5	-
7	Шайбы	11156.6	-
8	Рычаг	11156.7	-

						Коксовый цех			13714				
						Дроссельный клапан Ду 400, l=200			Лит.	Масса	Масштаб		
Изм. Лист	№ Докум.	Подп.	Дата										
Разраб.	Корчагин	И.И.	09.24								и	83,1	1:4
Пров.	Калашников	А.А.	09.24										
									Лист	1	Листов 8		
						Общий вид			ЧАО "ЮЖКОКС" г.Каменское				
Н.контр.	Филичев	В.В.	09.24										
Утв.	Калашников	А.А.	09.24										

13715



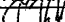



1-1

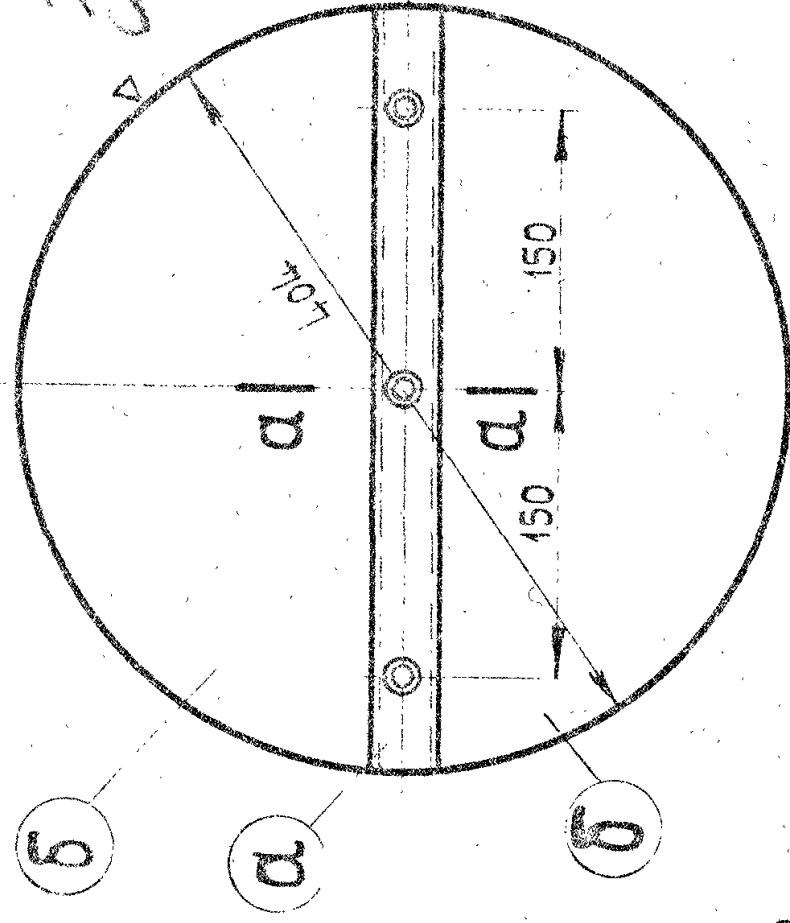
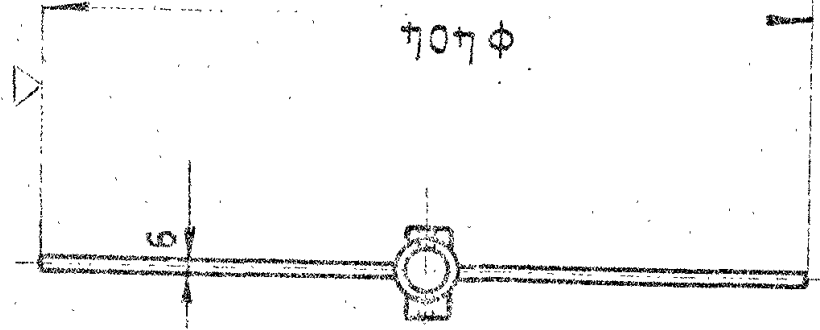


ОРИГИНАЛ

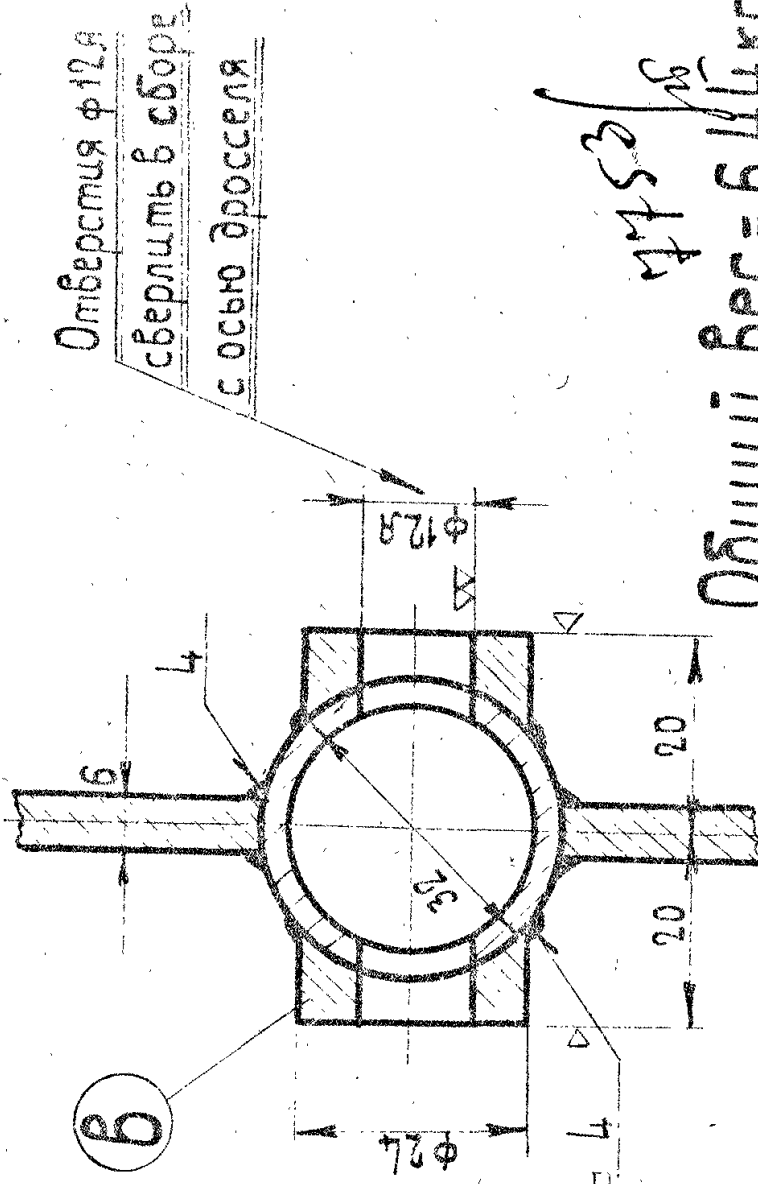
СПЕЦИФИКАЦИЯ МЕТАЛЛА

Поз.	Наименование	Кол. шт.	Материал	1м/п	Общ.	№ черт. ГОСТ	Примечание
				Масса (кг)			
1	Труба 540 (l=200)	1	Ст 3 сп	34,8	34,8	ДСТУ 2651:2005	-
2	Фланец приварной Ду 400	2	Ст 3 сп	15,6	31,2	ДСТУ 2651:2005	-
3	Подшипник Ø80	1	Ст 3 сп	1,45	1,45	-	-
4	Подшипник Ø100	1	Ст 3 сп	2,95	2,95	-	-
					70,5		

					Коксовый цех	13715				
Изм. Лист	№ Докум.	Подп.	Дата		Дроссельный клапан Ду 400, l=200	Лит.		Масса	Масштаб	
Разраб.	Корчагин		09.24			и		70,5	1:2	
Пров.	Калашников		09.24			Лист	2	Листов	8	
Н.контр.	Филичев		09.24		Корпус клапана	ЧАО "ЮЖКОКС" г.Каменское				
Утв.	Калашников		09.24							



Сеч. по а-а.



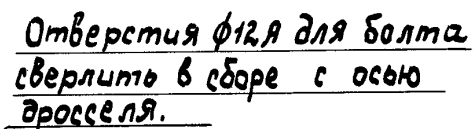
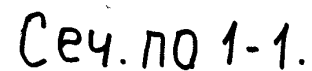
ИЛ "Базітканкс"
Технічний архів
Контрольний екземпляр

Общий вес = 6,44 кг.

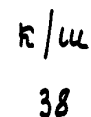
В	Бабышка ф24	2	Ст.0	0,02	0,04		
Б	Лист δ=6	2	Ст.0	2,7	5,4		
А	Труба ф32х3,5 L=400	1	Ст.2	1,0	1,0	ГОСТ 301-50	
№№ поз.	Наименование	К-во	Матер.	1шт	Общ. вес кг.	№№ чертеж	Примеч.

Спецификация

Дроссельный клапан Ду400	Масштаб 1:1; 1:5	Индекс: 014-5-514
Дроссель.	Проект рабочий	Заказ № 45
Нач. отдела Кулаков	ММН СССР	Дата: XII-53г
Рук. группы Зубков		
Проектиров Ляндрес		
Проверил Кудрак		
	Г. Харьков	№ 271943
		Лист 1 из 1



Размеры в скобках
для клапана Ду 500.



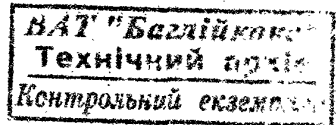
Чертеж БККЗ № 11156.2

Общий вес = 8,14 кг. ^(20,24)

Спецификация.

К О	Дроссельный клапан Ду450		Масштаб	1:1; 1:5	Индекс: 014-5-514
	(500) Дроссель.		Проект	рабочий	Заказ № 45
Нач. отдела		Кулаков	М М П СССР		Дата: 8.5.53г.
Рук. группы	Подпись	Зубков	ГИПРОКОКС г. Харьков		№ 272187
Проектир.		Ляндрес			
Проверил		Кубрак			
					Пл.ост/м ² 0.25/0.12

33

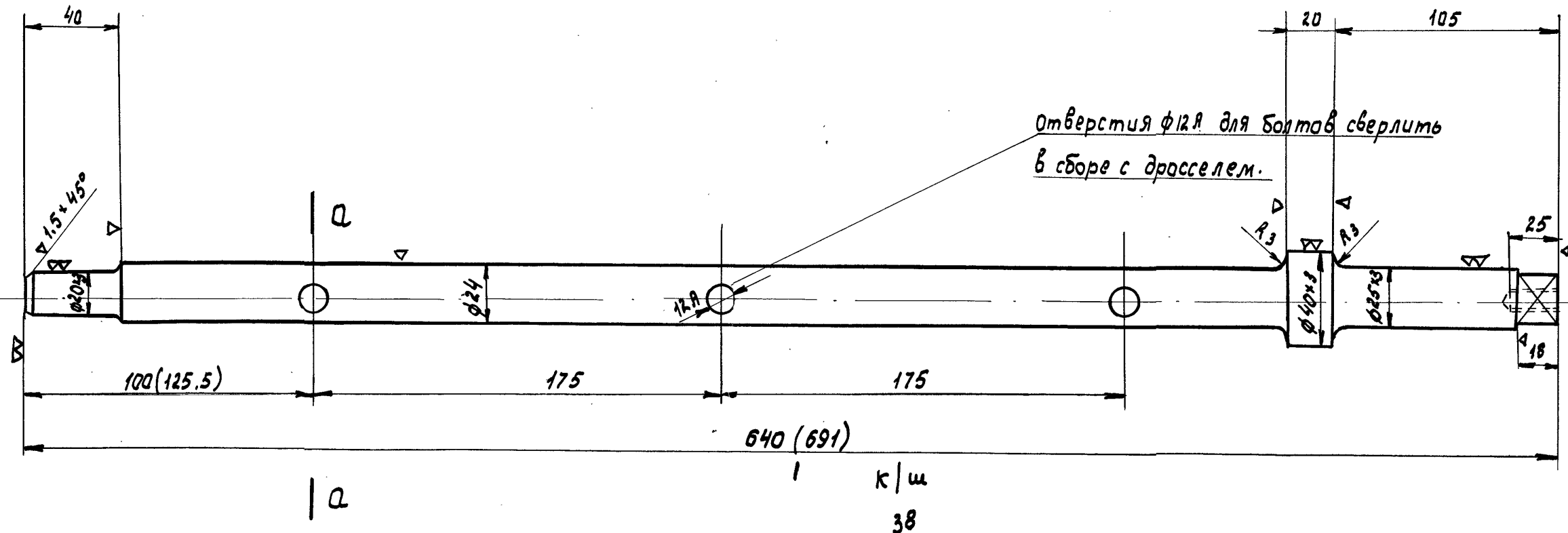


7754 15

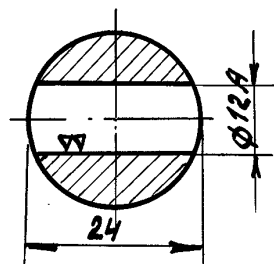
КД	Дроссельный клапан Ду 400 Ось дросселя.		Масштаб	1:2, 1:1	Индекс: 014-5-514
			Проект	рабочий	Заказ № 45
Нач. отдела	Кулаков	ГЕПРИМЕНЕ	ММП	СССР	Дата: XII - 53 г.
Рук. группы	Зубков		И-271944		
Проектиров.	Ляндрес				
Проверил	Кубрак				

272188

N



Сеч. по а-а



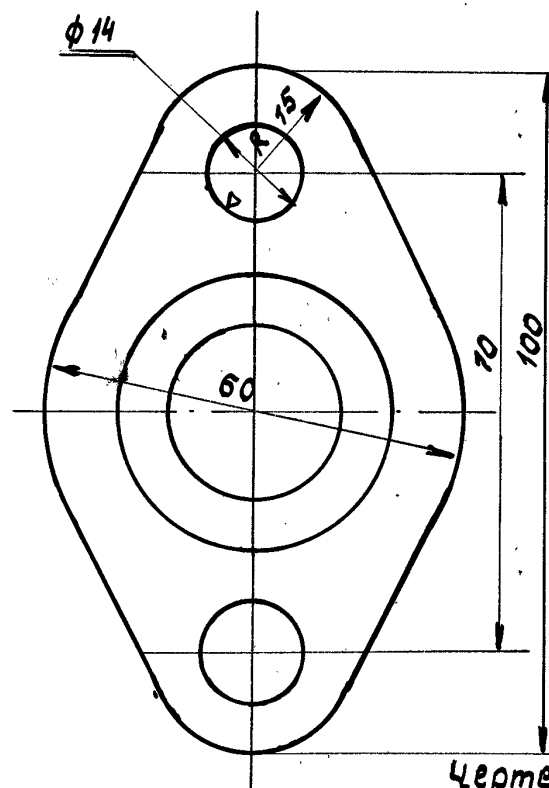
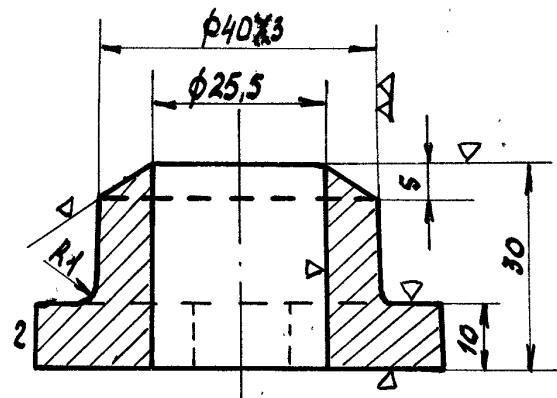
Размеры в скобках даны для клапана Ду 500.

Чертеж БКХЗ № 11156.3

	Ось	Ст. 3	2.4 (25)		
№ поз.	Наименование	к-во	Матер.	шт. общ.	Вес в кг.
				№ чертеж	Примеч.
Спецификация.					

КО	Дроссельный клапан Ду 450 (500)		Масштаб	1:2	Индекс: ОИ-5-514
	Ось дросселя.		Проект.	рабочий	Заказ № 45
Нач. отдела		Кулаков	ММН	СССР	Дата: 11.53г.
Рук. группы		Зубков	ГИПРОКОКС		N 272188
Проектиров		Ляндрес			
Проверил		Кубрак	г. Харьков		пл. ос7/м ² 0.24/0.12

с оригиналом сверил: Дельяченко



Чертеж БКХЗ № 11156.4

ПОДЛИННИК

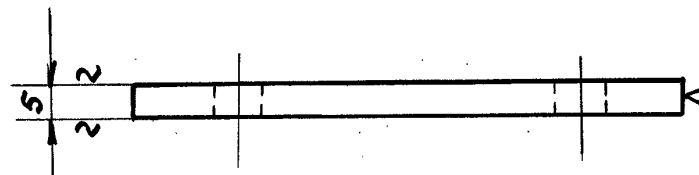
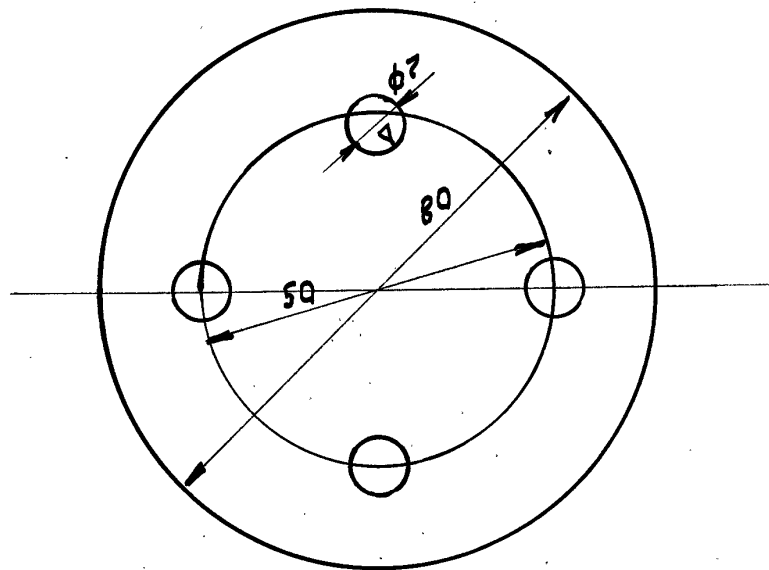
Сальник

Ст. 3 0.4

№ поз.	Наименование	к-во	матер.	1 шт. общ. Вес в кг.	№ черт.	примеч.
--------	--------------	------	--------	----------------------	---------	---------

Спецификация

НО	Дроссельный клапан.	Масштаб	1:1	Индекс 014-5-514
	Сальник.	Проект	рабочий	Заказ № 45
Нач. отдела	Кулаков	ММП	СССР	Дата № - 53 г.
Рук. группы	Зубков	ГИПРОКОКС № 272495		
Проектир.	Ляндрес			
Проверил	Кубрак			
		Г. Харьков		
		Гл. ост/м ² 0,12/0.06		



ПОДЛИННИК

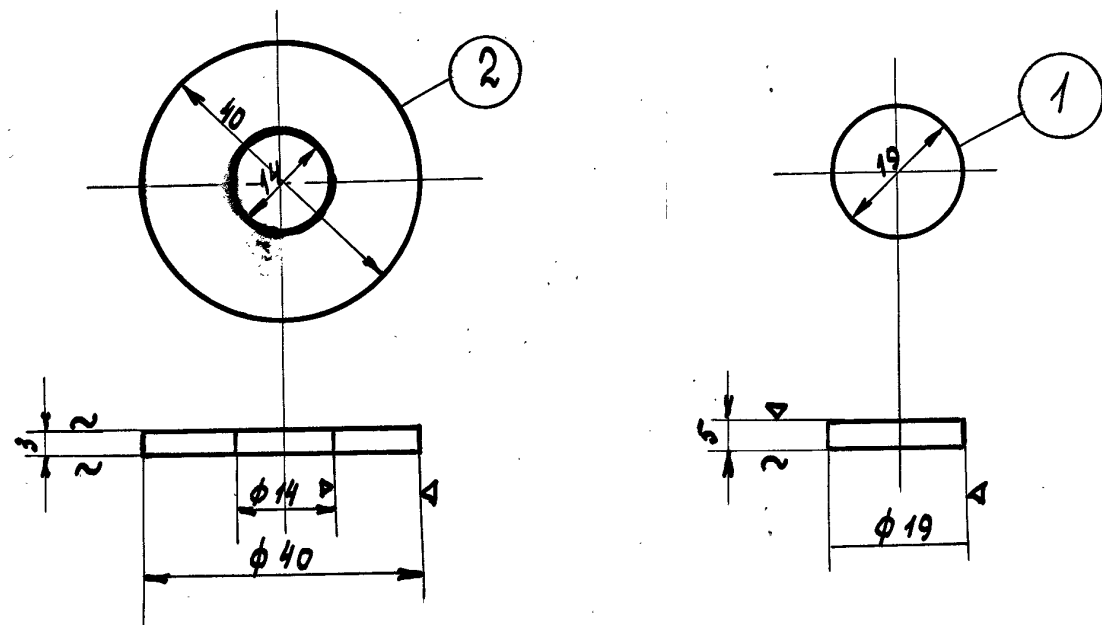
Чертеж БКХЗ № 11156.5

	Крышка ф 80		ст-о	0,19			
№ поз.	Наименование	к-во	матер.	1шт. вес в кг.	общ вес в кг.	№ чертежей	Примечан.

Спецификация

КА	Автоматический дроссельный клапан.	Масштаб	1:1	Индекс 014-5-514
	Крышка подшипника.	проект.	рабочий	Заказ № 178
Нач. отдела	Лейсахзан	НКЧМ-СССР		
Рук. группы	Кушлянский			
Проектировал	Панасенко			
Проверил	Гречаниченко	194/г. Харьков		
		Пл. ост/м ²		
		ГИПРОКОКС № 126933		

с оригиналом сверил: Демьяненко



Калька реставрирована Т-54г.
Кальку сверил: Панасенко

ПОДЛИННИК

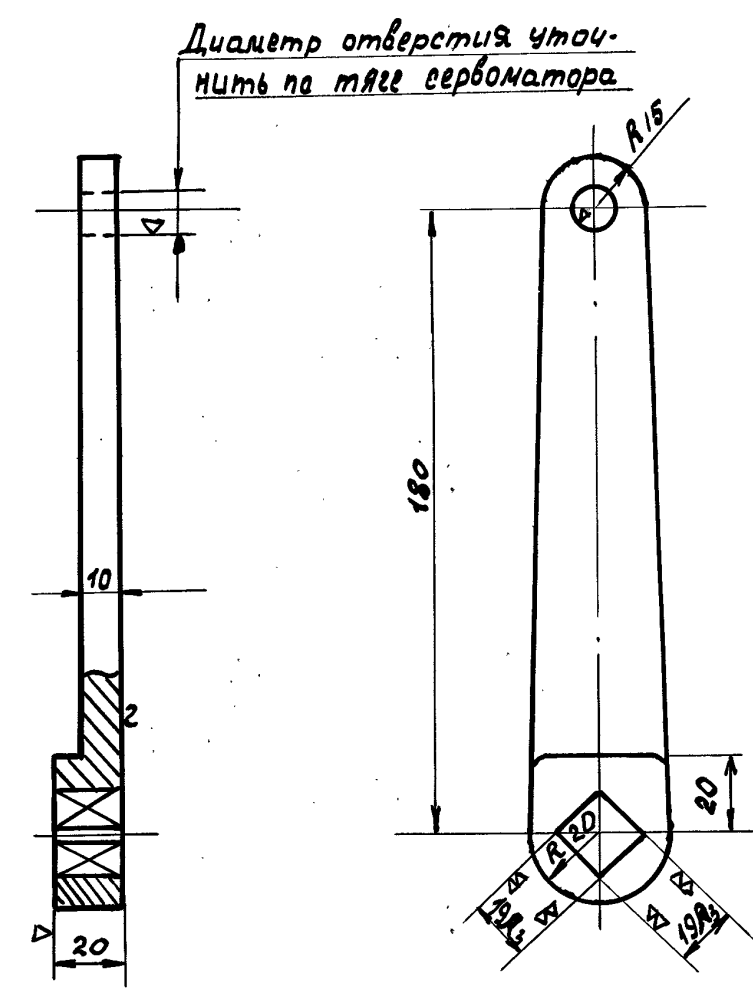
Чертеж БКХЗ № 11156.6

2	Шайба $\phi 40/14$; $\delta=3$	Ст. 0	0,026			
1	Шайба упорная $\phi 19$; $\delta=5$	Ст. 0	0,012			
№ поз.	Наименование	к-во	Матер.	шт. общ. вес в кг.	№ чертежей	Примечания

Спецификация:

КО	Автоматический дроссельный клапан. Шайбы.	Масштаб	1:1	Индекс: 014-5-514
		Проект	рабочий	заказ № 178
Нач. отдела	Подпись	Пейсахзон	НКЧМ - СССР	№ 126935
Рук. группы	Подпись	Кушлянский	ГИПРОКОКС	
Проектиров	Подпись	Панасенко	13/X-1944г. г. Харьков	
Проверил	Подпись	Гречаниченко	Пл. листа 08Т/м² 013/0	

с оригиналом сверил: Демьяненко



Диаметр отверстия уточнить по тяге сервомотора

ПОДЛИННИК

Чертеж БКХЗ № 11156.7

Рычаг	Ст. 3	0.6			
№ поз.	Наименование	к-во	матер.	шт. общ. вес в кг.	№ черт. Примечания

Спецификация

КО	Дроссельный клапан. Рычаг.	Масштаб	1:2	Индекс: 014-5-514
		Проект	рабочий	заказ № 223
Нач. отдела	Подпись	Кудачов	ММП - СССР	№ 261275
Рук. группы	Подпись	Зубков	ГИПРОКОКС	
Проектиров	Подпись	Ляндрес	г. Харьков	
Проверил	Подпись	Гельфрес	Пл. листа 08Т/м²	